

 ふれあいネットワーク

# 社協むらかみ

第56号

平成29年8月15日発行

手話っておもしろい  
楽しく学べます。

手話奉仕員養成講座

木曜日 午後7時30分～

9月28日まで実施中

# 手話で会話してみませんか？

私たちは日常生活で、音声でのコミュニケーションを基本としています。しかし、ろう者・難聴者・中途失聴者といった聴覚障害を持つ人にとっては手話や筆談といった視覚的なコミュニケーション方法が必要になります。市では手話の普及を進めることで、聴覚障害のある人が安心して暮らすことができる地域になることを目指しています。

## 【手話は1つの言語です】

手話とは日本語の単語に手話の単語をあてはめればよいと考えている人が多いと思いますが、実は違います。手話は映像をもとに「ことば」を表現している1つの言語です。手話は手だけではなく、体や表情など様々な要素が含まれている、目で見る（聴く）ことばです。



## 【手話を学ぼう♪】

手話を早く覚えたい、上達したいと考える方は手話を使用する人とコミュニケーションをとりながら覚えるのが上達の近道です。講座の受講や村上市内の手話サークルに参加し、手話を覚えてみませんか？

手話



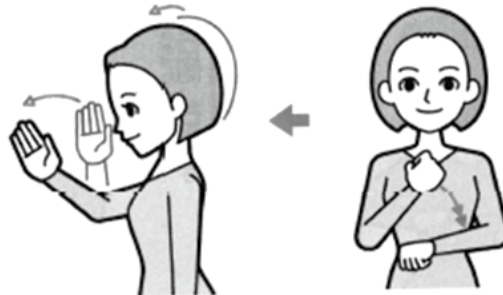
指先を左右に向けて上下におき、垂直に交互に回す

ありがとう



左手甲に小指側を直角にのせた右手を上げながら頭を下げる

ごくろうさま



顔前で右手を斜めに構えて少し前へ出し、同時に頭を下げる

右手拳の小指側で左腕を2回たたき

「全日本ろうあ連盟発行『私たちの手話 学習辞典Ⅰ』より出典

## 要約筆記奉仕員養成講座を開催します

要約筆記とは、耳の不自由な人（中途失聴・難聴者など）に話しの内容を要約し、文字にして伝える方法です。

- 日 時 10月21日(土)、10月28日(土) 全2回  
13:00~17:00の予定です
- 場 所 村上市生涯学習推進センター
- 申込締切 平成29年10月6日(金)
- 申込・問い合わせ

村上市社会福祉協議会総務課 ☎53-3467



# 就任のあいさつ



社会福祉法人

村上市社会福祉協議会

会長 佐藤 芳男

本年度は、改正社会福祉法が施行されました。これに伴い、当社会福祉協議会の定款変更も実施され、新理事・新評議員の選任がありました。その新組織体制下におきまして、再度、会長に推薦いただきました。よろしくお願い申し上げます。

改めて、役員一同更なる地域福祉の充実・発展に邁進して参る所存です。

今後とも、市民の皆様方のご支援・ご協力を心よりお願い申し上げます。

## 村上市社会福祉協議会の役員が改選となりました

このたび役員が下記のとおり変更となりました。理事12名、監事2名です。(敬称略)

職名	氏名	選出区分	職名	氏名	選出区分
会長	佐藤 芳男	学識経験者	理事	板垣 裕	地域の代表者
副会長	楠田 正	民生委員児童委員代表	理事	斎藤 寅二	地域の代表者
副会長	高橋 博愛	地域の代表者	理事	八藤後 清	(福)村上岩船福社会理事
常務理事	佐藤 秀明	当事者団体の代表者	理事	倉崎 朋子	社会福祉施設長
理事	高村 行雄	学識経験者	理事	加藤 良成	行政所管
理事	山田 茂也	地域の代表者	監事	大平 紘一	社会福祉協議会事業の学識経験者
理事	会田 健次	地域の代表者	監事	中山 衛	財務諸表を監査しえる者

※任期：平成29年6月21日～平成31年6月定時評議員会終結時まで

## たくさんの善意をありがとうございました (5月20日～7月20日現在)

### ◆寄付金

荒川ゲートボール連盟 様	19,200円
関口老人クラブ福寿会 様	15,500円
富樫 政雄 様	30,000円

### ◆寄付物品

髪ingコンドウ 様	梅幸 様
朝日商工会女性部 様	吉田 雅博 様
佐藤 マツ子 様	鈴木 重芳 様
山口 之孝 様	塚田 文也 様
中山 ヨツエ 様	



上海府地区町づくり推進委員会の方が、7月30日(日)に開催した海幸フェスタにて募金への協力をお願いしました。集まった募金11,020円は社会福祉協議会に寄付していただきました。

皆様からいただいた寄付金品は、地域の福祉推進事業、福祉施設等で活用させていただきます。

## 瀬波すみれ荘の送迎車が新しくなりました

デイサービスセンター瀬波すみれ荘に、日本郵便(株)様が実施している「年賀寄附金による社会貢献事業」の助成により、新車両が導入されました。

新車両は普段の送迎のほか、外出行事にも活用し、利用者様へのサービス向上に努めていきたいと思っております。



# 村上市社会福祉協議会 賛助会員(事業所)のご報告



多くの事業所の皆様より、会費納入へご理解とご協力を賜り誠にありがとうございます。  
紙面の都合上、3,000円以上お納めいただいた事業所名を掲載させていただきます。

(平成29年6月1日～7月20日現在 敬称略・順不同)

## ◆村上支所

- (有)ケイアンドケイ
- (株)渋谷工務店
- (有)ホームサービスひまわり
- (株)肉のおやま
- (有)大町キムラ薬局
- 近藤呉服店
- 早撰堂
- 益甚酒店
- 三條屋呉服店
- 益仙茶舗
- (株)わらわら
- 村上信用金庫
- 村上ライオンズクラブ
- マルト鮮魚(株)
- 栗山輪船店
- 志田輪船整備工場
- (有)中安薬局
- マル春森本鐵工所
- 千縄屋
- (株)加藤組
- (有)善蔵
- 宮尾酒造(株)
- オオタキ電機
- (株)鷺尾組
- (有)シヤック三春屋
- 富樫建設工業(株)
- 旭電工(株)
- (有)益田甚兵衛酒店
- (株)水倉組下越支店
- (有)千渡里
- 木戸置工業
- (有)酒田屋
- (医)社団 本間医院
- 新潟県労働金庫 村上支店
- 村上市場組合
- 九重園
- (株)内山組
- (有)お茶の常盤園
- (有)肴町主食
- (資)角銀

## (株)カッパヤ

- (有)新潟基礎
- (株)日本アクシース
- にいがた岩船農業(協)
- (株)瀬波タクシー
- おもてなしの宿 石田屋
- 中国料理 揚子江
- (医)山北会 肴町病院
- (有)内山スポーツ
- (株)鷺尾土木
- 新潟総合警備保障(株)村上支社
- (資)須貝商店
- (株)はまなす観光タクシー
- (有)扇屋旅館
- 理容パール
- 三面川 鮭産漁業(協)
- パルス電子(株)
- (医)社団 佐々木整形外科
- (株)吉村電工
- (株)富中産業
- 増田建設(株)
- 新宮工業(株)村上営業所
- (株)トップミュージック
- (有)とがし商店
- スナック602
- 村山会計事務所
- (株)ムラネン
- 栗山施術所
- (株)皆徳 村上営業所
- (有)カネタイ川崎商店
- 下越自動車整備事業(協)
- 大洋電機(有)
- 大洋酒造(株)
- (株)総合食品さいとう
- (医)社団 佐藤クリニック
- (有)丸信物産
- (資)ほんぼ
- (株)本間牛乳店
- (有)板垣電機
- 村上自動車整備(株)
- 岩船薬店

## (株)又上

- (有)高砂屋
- 安斎医院
- ヘアークラブフセ
- (株)サクマ
- (株)岩船港鮮魚センター
- 農事組合法人 岩船農産
- (株)山木組
- (有)タイムックス
- (株)茂原建設
- (有)新飯田屋
- (医)責善会 村上 はまなす病院
- (有)北精園
- (株)瀬波空調設備
- 堀田歯科医院
- 大観荘 せなみの湯
- 椿の宿 吉田や
- 瀬波温泉旅館(協)
- (医)新光会 村上記念病院
- 村上自動車(株)
- 村上建設資材(株)
- 羽鳥医院
- 村上堆朱事業(協)
- モートルムハンダ
- 三面川沿岸土地改良区
- (有)力タノ設備
- (株)フォト・スタンプ新潟
- (有)サムズオート村上
- 新保屋家具(株)
- (株)富樫組
- 大滝自動車工業(株)
- 東洋電子工業(株)新潟工場
- (株)協和管工
- (株)サンエコー
- (株)アセック
- (有)村上礼送
- (有)佐藤宮吉商店
- 涌井商事(株)
- (株)五十嵐薬品
- 新発田ヤクルト販売(株)

## ◆荒川支所

- (株)荒川運送
- 荒川沿岸土地改良区
- (株)荒川テキスタイル
- あらかわ歯科クリニック
- (有)岩村ポーター 荒川孵卵場
- (有)伊藤自動車整備工場
- (有)下越介護サービス
- (株)金子工務店
- (有)力ネニシ工業
- (有)かねま鮮魚
- (有)きたらく牛乳
- 協和工業(株)新潟事業所
- 健康サロンシヤレード
- (有)小泉屋
- 酒井電機工業(株)
- (資)坂町重機工業
- 坂町タクシー(株)
- (株)サンプラス下越
- 寺社建材(株)
- ストアーいちのせ
- (有)田村書店
- (株)鶴岡屋
- 遠山医院
- (株)遠山組
- 遠山製作所
- (株)日建運輸
- (株)日建重機
- (株)日本海コンピュータシステム
- (株)日本建機
- (株)長谷川電気工業所
- (株)新潟第一アイビー化粧品
- (有)畑山鉄工
- ひさご電材(株)岩船工場
- 藤観光タクシー(株)
- (有)北越モーター
- 北斗測量調査(株)
- (株)山富
- (株)ルミナスジャパン
- (株)ワイテム
- 渡辺鉄工(株)

(株)渡部製作所  
さかまち動物病院  
安齋歯科医院  
(資)小林醬油店  
荒川眼鏡院  
夢ファームあらかわ  
(有)コウシン工業

◆神林支所

(有)アイメック  
東とうふ店  
(有)阿部林業工務店  
(株)石田組  
羽越パッケージ(株)  
小野美容室  
オリエンタルサービス(株)  
岩船サービスステーション  
(株)開成  
(有)神里産業  
カミハヤシオオネダ(株)  
川端でんき  
(株)木村組  
お幕場の里 銀月堂  
(株)小池組  
(有)坂上電気工事  
さくらい歯科クリニック  
電化のサクライ  
(有)サトー重機  
澤田医院  
(株)三和プラスチック  
(有)セーフティステーション  
大栄オートレッカー  
(株)高建  
(株)高橋電機  
(有)高橋農産  
(有)東栄電工  
(株)都市環境緑化  
長野商会  
(有)ナカムラ自動車整備工場

(株)野沢高压瓦工業所  
野澤食品工業(株)  
北越運送(株)  
北越瓦工業(株)  
北越生コンクリート(協)  
(有)増田製豊  
村上生コン(株)  
(有)阿賀北福祉会 やまの里  
横山組  
(株)横山電機商会  
(有)天井工務店  
武者呉服店  
(株)横山商店  
(株)ムラネン石油販売  
(株)会津屋  
稲田建築  
かみはやし調剤薬局  
(有)木村建築  
(有)高成エレクトック  
(株)コウデン  
農事組合法人しらとり  
中村建築  
新潟ゆづき(株)  
(有)三浦合成  
(有)ライプ北越  
ラベンダー薬局  
志清園  
野澤朔四郎酒店  
(株)いちとみ  
松本富雄建築  
髪ingコンドウ  
(有)ふとんのわたじん  
(有)北部衛生社  
小池商店  
(有)美濃商会  
Aマート国道店  
(有)稲垣設備  
神林燃料(株)  
ゆりの会企業組合  
元祖元菓子屋

木村美容室  
会津屋商店  
(株)大島組  
神林印刷  
JAかみはやし  
原測量設計事務所  
割烹今宿  
(有)丸実

◆朝日支所

(株)高橋塗装工業所  
(株)恵比須商会  
たかや歯科医院  
(株)本間建設  
(有)ファミリーオートサイトウ  
(株)エスケー食品  
(有)貝沼建築  
秋山自動車整備  
(株)栄建設  
(有)相馬工業  
(株)中嶋木材  
(有)公衛社  
(有)大田工務店  
(有)共同土建  
朝日商工会  
(株)大場工務店  
(株)高建 朝日営業所  
福田道路(株)村上支店  
(有)寿し駒  
(有)回生会  
(株)斎藤工業  
(有)佐藤医院  
(有)朝日相互燃料(株)  
(有)塩野町石油  
渡辺建材  
(有)丸八建設  
(有)高橋土建  
(有)高橋組  
(有)大吉亭  
(有)朝日産業食品工業

◆山北支所

(株)丸橋  
(株)横井組  
太田青果  
(資)辻澤商店  
民宿朝日  
前田商店  
高橋商店  
(有)松本組  
(医)社団 青木医院  
村上信用金庫 府屋支店  
本岡歯科医院  
岩佐木材(有)  
秋野屋商店  
平方商事(有)  
(株)フタバ  
(株)松山組  
(有)大滝小太郎商店  
日本海企画  
(株)板垣組  
(株)板垣ボーリング  
(株)又助組  
(株)ライフサポート総合保険  
山北事務所  
本間建設(株)山北営業所  
山北開発(有)  
八幡モータース  
山北木材加工(協)  
齋藤社会保険労務士事務所  
(有)笹川流れ観光汽船  
石川屋  
佐藤歯科医院  
(株)昭和運送  
Aマート大川郷店  
府屋自動車(株)  
増子商店

平成29年度 社協会費納入にご協力ありがとうございました

総額 8,731,135 円

(7月20日現在)

	会員数	金額
一般会員	13,953名	6,853,585円
賛助会員(個人)	666名	765,550円
賛助会員(事業所)	311件	1,112,000円

平成29年度村上市社会福祉協議会会費納入にご協力いただき、心より感謝申し上げます。お納めいただいた会費は、地域福祉推進に役立たせていただきます。

今後とも、当会の活動に一層のご支援を賜りますようよろしくお願いいたします。

# ふれ愛フェスティバル

(村上地域福祉大会・福祉まつり)

## 開催します♪

### 10月1日(日)

#### 村上市民ふれあいセンター

福祉団体・ボランティアによる販売や縁日など  
イベント盛りだくさん!

シンガーソングライター佐藤ひらりさんによる  
演奏会を予定しております。

上記のフェスティバルの運営ボランティアを募集します。  
内容は、会場準備、販売・縁日・飲食ブースの運営、後  
片付け等です。

①平成29年9月30日(土) 14時～16時

②平成29年10月1日(日) 9時～16時

「①②の両日」か「②のみ」のいずれかを選択してください。  
締め切り 9月1日(金)

申し込み・問い合わせ：地域福祉課 ☎62-7757



## ふれフェスポラ募集 集まれ! ボランティア

社協むらかみは、資源保護のため古紙  
配合率70%再生紙と環境にやさしい  
大豆油墨を使用しています。

### 24HOUR TELEVISION チャリティー 24時間テレビ 愛は地球を救う キャンペーン

	8月26日(土)	8月27日(日)
ウオロク村上店	午後2時～午後6時	午前10時～午後6時
笹川流れ夕日会館		
コメリ山北店		午後1時～午後5時
Aマート大川郷店		



会場ごとに時間が異なりますので、ご注意ください。  
皆様のご協力をお待ちしています。

### 村上おもちゃの病院 8・9月の開院日

## 8月26日(土)・9月23日(土)

### クリエート村上 時間：午前9時～11時30分



問い合わせ：地域福祉課 ☎62-7757

## 義援金を 受け付けています

- ・7月5日からの大雨災害義援金(九州北部)
- ・秋田県大雨災害義援金
- ・平成28年熊本地震災害義援金
- ・東日本大震災義援金

日本赤十字社村上市地区では義援金  
の受付をおこなっております。

皆様の温かいご支援をお願いいたし  
ます。

社協むらかみ

検索



今回のアピールタイムは休載します。次回より再開予定です。

記事に関するお問い合わせは村上市社会福祉協議会総務課におたずねください。 ☎53-3467

この広報誌は、赤い羽根共同募金  
配分金を受けて発行しています。