



社協むらかみ

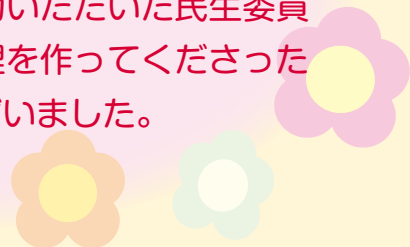


おせち料理を お届けしました♪

12月30日、一人暮らし高齢者や高齢者世帯、障がい者世帯の希望された方へおせち料理をお届けしました。

お忙しい中、配食にご協力いただいた民生委員の皆様、区長様、おせち料理を作ってくださいました業者の皆様、ありがとうございました。

明けましておめでとうございませう
皆様よりおめでとうございませう
おせち料理をお届け下さりませう
誠に有難うございませう
此の日のあたたかさを
心から感謝申し上げます
おせち料理を
お届けした
方々へ
おめでとう
ございませう



年頭のあいさつ



育つよき地域の絆を思いやり

村上市社会福祉協議会

会長 佐藤 芳男

新年あけましておめでとございます。まずもって、日頃より当会の諸事業推進のためご支援・ご協力を頂いておりますことに、深く感謝申し上げます。本年も、何卒よろしくお願い申し上げます。

今年、「西年」です。第二次世界大戦終結は西年でした。また、皇太子様と小和田雅子様のご成婚も西年でした。まさに、「平和と慶事」を象徴する干支の年に当たります。本年も、平和で穏やかな実り多い年になりますよう念願しております。

さて、少子高齢社会が進む中で、介護・認知症・特殊詐欺等の高齢者問題や子どもへの貧困・虐待問題、障がい者や生活困窮者への支援など福祉を取り巻く環境は、より厳しい状況が見えます。私たちは、こうした状況を踏まえながら、地域の輪

を広めつつ「地域福祉の中核」として多くの皆様からご理解とご協力を頂いております。

昨年、「社会福祉法の一部を改正する法律」が公布され、平成二十九年法から施行されます。改正の趣旨は、「公共性と非営利性を備えた福祉法人の在り方」で、全ての福祉法人や公益法人が「定款改正」を求められます。その概要は、①経営組織のガバナンスの強化②事業の透明性③財務規律強化④公益的取組実施⑤内部留保投入など多様です。当会では、昨年十一月の理事会・評議員会において「定款改正」を行い、万全の対応を講じております。

今後、「法改正の趣旨」に則り、運営充実のため役員一同、鋭意努力致す所存です。市民の皆様からの益々のご指導・ご鞭撻をお願い申し上げます。年頭のご挨拶と致します。

たくさんの善意をありがとうございました。

(平成28年11月24日～平成29年1月20日現在)

◆寄付金

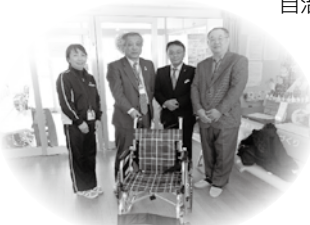
市宮あらかわゴルフ場様	34,500円
新潟看護医療専門学校村上校自治会様	20,000円
村上市コミュニティデイホーム様	7,247円
村上市レクリエーション協会様	
山口直樹様	5,195円
スナック瀬里奈様	3,896円
須藤静子様	3,000円



新潟看護医療専門学校村上校自治会様

◆寄付物品

(株)アークベル様	鈴木重芳様
中嶋木材(株)様	田島ゆり子様
髪ingコンドウ様	井上文子様
西神納小学校五年生の皆様	齋藤 隆様
上野老人クラブ様	宮村安二様
	一市民様



(株)アークベル様



市宮あらかわゴルフ場様

むらかみ避難者サポートセンターへ
ご寄付をいただきました
(株)新発田ガス様 増田秋仲様

村上市社会福祉協議会賛助会員
(株)柳自動車 様

会費納入にご理解とご協力を賜り誠にありがとうございました。

職員募集のお知らせ

平成29年4月1日採用予定の職員募集を下記のとおり行います。

職 種	荒川支所長	朝日支所長	訪問入浴介護員（準職員）
採用人数	1名	1名	1名
雇用形態	当会で規定する特別職職員（2年更新）		当会で規定する準職員
業務内容	当社協の経営管理・人事管理の責任者及び一般事務		看護師と同行しての在宅訪問入浴介護業務
給与・待遇	月給：200,000円 手当：通勤手当 期末手当（2か月分）		賃金：日額 5,890円～（勤務時間：7時間） 手当：通勤手当・勤勉手当・業務手当
受験資格	①平成29年4月1日現在で60歳以上65歳未満の者 ②社会福祉について見識がある者 ③介護保険事業に通じている者		①介護福祉士若しくはヘルパー2級以上の有資格者 ②介護実務経験のある者が望ましい
応募締切	平成29年2月28日(火)		
一次試験	書類選考		
二次試験	面接試験		
申込方法	村上市社会福祉協議会総務課に応募要項があります。また、ホームページからもダウンロードできます。		

問い合わせ：村上市社会福祉協議会総務課 ☎53-3467

雪下ろしにかかった費用を助成します!

*対象世帯

- ・おおむね65歳以上の高齢者単身世帯及び高齢者のみ世帯で、市民税非課税または均等割のみ課税世帯
- ・障がい者単身世帯、障がい者のみの世帯、障害者と高齢者の世帯で、市民税非課税または均等割のみ課税世帯

*助成額

1回につき 10,000円（3回まで）

*その他

必ず民生委員児童委員を経由して申請してください。



詳しいお問い合わせは、村上市社会福祉協議会各支所窓口へ!

理美容券の有効期限は 3月31日までです!

4月以降のご利用分については、再度申請が必要です。社会福祉協議会各支所で**3月21日(火)**から受付を開始します。印鑑、介護保険受給者証、身体障害者手帳等をお持ちの上、申請してください。

◎対象となる方

- ・在宅の要介護度3以上の方
- ・在宅の肢体不自由1級、体幹不自由1級の方

※病院・施設に入院及び入所中の方、長期間ショートステイをご利用の方は、ご利用できません。

問い合わせ：地域福祉課 ☎62-7757



平成28年

新潟県糸魚川市大規模火災
義援金を受け付けています。

1月20日現在 **184,645円**

平成28年12月22日に糸魚川市で発生した大規模火災により被災された皆様に、心よりお見舞い申し上げます。

日本赤十字社村上市地区ならびに村上市共同募金委員会では、義援金の受付を行っております。

社会福祉協議会各支所窓口にも募金箱を設置しておりますので、皆様のご支援ご協力をお願いいたします。

引き続き、東日本大震災義援金、平成28年熊本地震災害義援金の受付も行っております。

ご協力ありがとうございました

募金総額 15,472,122円

(平成28年度目標額 15,667,000円)

10月1日から12月31日まで実施いたしました赤い羽根共同募金運動に、多くの皆様からご理解とご協力を賜り、誠にありがとうございました。お寄せいただいた募金は、県内と村上市の地域福祉事業のために役立てられます。皆様からのあたたかいお気持ちに、心より感謝申し上げます。

赤い羽根募金 (12,022,122円)

・戸別募金	10,210,164円	・職域募金	387,400円
・街頭募金	15,800円	・学校募金	198,354円
・法人募金	1,057,500円	・その他	152,904円

歳末たすけあい募金 (3,450,000円)

・戸別募金	3,375,214円	・街頭募金	74,786円
-------	------------	-------	---------



村上第一中学校様



村上市健民少年団様

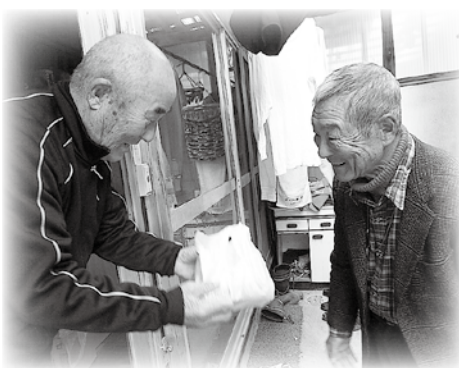


岩船小学校様

みんなで支え合うあたたかい地域づくり



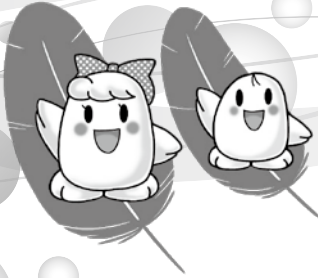
世代間交流事業



おせち料理配食事業



皆様からお寄せいただいた歳末たすけあい募金を活用して、配分事業を行っております。



赤い羽根共同募金への

平成28年度 赤い羽根共同募金実績報告

事業所・職域・学校募金報告

(敬称略・順不同 11月26日～1月27日現在)

【事業所募金】

- ◇村上支所
 - (有)大野建築
 - (有)中安薬局
 - 漆芸 渡辺正弘
 - 矢部喜太郎商店
 - (有)益田甚兵衛酒店
 - 小池建築事務所
 - (有)タイムックス
 - (株)アセック
 - (株)大進建設
- ◇朝日支所
 - (株)横井組
 - 福田道路(株)村上支店
 - 朝日商工会
 - 朝日商工
 - 小田工業
 - (株)柳自動車
 - 小池酒店
- ◇山北支所
 - (株)佐藤工業
 - 高橋工業(株)
 - (有)大滝輪船
 - (株)マル力工業
 - 山北商工会
 - (有)大滝小太郎商店
 - (有)山北鮮魚センター

【職域募金】

- 村上市役所
- 村上市消防本部
- 村上地域振興局
- 新発田地域振興局
- 県税部村上収税課
- 新潟県地方務局村上支局
- 新潟県発電管理センター
- 新潟県森林研究所
- 下越森林管理署村上支署
- 県立坂町病院
- 日本郵便(株)村上郵便局
- 八ローワーク村上
- あらかわ保育園
- 三面川沿岸土地改良区
- 財イヨボヤの里開発公社
- (福)村上岩船福祉会
- みどりの家
- みどりの家 朝日分場
- (福)村上市社会福祉協議会

【学校募金】

- 村上小学校
- 村上南小学校
- 岩船小学校
- 瀬波小学校
- 山辺里小学校
- 上海府小学校
- 保内小学校
- 平林小学校

【協力団体】

- 砂山小学校
- 神納小学校
- 神納東小学校
- 西神納小学校
- 小川小学校
- 三面小学校
- 朝日みどり小学校
- 猿沢小学校
- 塩野町小学校
- さんぽく南小学校
- さんぽく北小学校
- 村上第一中学校
- 村上東中学校
- 岩船中学校
- 荒川中学校
- 神納中学校
- 山北中学校
- 村上中等教育学校
- 村上高等学校
- 村上桜ヶ丘高等学校
- 荒川高等学校
- 新潟リハビリテーション大学
- 村上市健民少年団
- 村上地区隊
- 岩船地区隊
- 瀬波地区隊
- 山辺里地区隊
- 上海府地区隊
- 村上地域老人クラブ連合会
- 神林地区協議会
- 朝日地区協議会
- (株)ウオロクホールディングス

【募金箱設置協力団体】

- 村上市役所山北支所
- 村上市消防署山北分署
- いしがた岩船農業(協)山北支店
- 第四銀行村上支店
- 岩船支店
- 坂町支店
- 山北支店
- 北越銀行村上支店
- 大光銀行村上支店
- (医)山北徳洲会病院
- 澤田医院
- しづや小児科医院
- 佐々木整形外科
- イオン
- 村上東店
- 村上肴町店
- 荒川アコス店
- コメリホームセンター村上店
- コメリハード&グリーン
- 荒川店
- 神林店
- 山北店
- アテーナ村上店
- 特別養護老人ホームゆり花園
- ぬくもり工房



社協アピールタイム Part.9

こんにちは!
瀬波すみれ荘
です

今月号から、村上市社協が運営している市内7ヶ所のデイサービスセンターを紹介していきます♪



夏には地元青年会の獅子舞がやってきます!



マリャバやピアノを使った音楽療法で、楽しく身体を動かします(*^_^*)♪



瀬波すみれ荘は、瀬波温泉の海岸通りにあります。広大な日本海を望むロケーションの中で、入浴・お食事をお楽しみ頂けます。

平成5年の開所から、多くの皆様と共に歩んで参りました。「瀬波すみれ」の花のように、地域に根差して頑張ります!



問い合わせ：瀬波デイサービスセンター 瀬波すみれ荘 〒958-0037 村上市瀬波温泉1-2-3 ☎ 53-7260 FAX 62-7832

お知らせ

総務課・村上支所に
直通番号ができました!
☎ 53-3467

お気軽にお問い合わせください♪

村上おもちゃの病院 2・3月の開院日

2月25日(土) 3月25日(土) クリエイト村上

時間：午前9時～12時(受付は11時30分まで)

問い合わせ：地域福祉課 ☎62-7757



平成29年度の保険加入はお早めに!

【ボランティア活動保険】

活動中にケガをした場合や、他人にケガをさせたり、物を壊したりした場合の損害賠償責任を補償します。

※平成29年度より保険料が改定されます。

ご加入プラン	Aプラン	Bプラン
基本タイプ	350円	510円
天災タイプ 基本タイプ + 地震・噴火・津波	500円	710円

【ふれあいサロン傷害補償】

サロン・茶の間の活動中に、参加者自身がケガをした場合を補償します。(損害賠償責任の補償はありません)

ご加入プラン	Aプラン	Bプラン
保険料 1名・1日あたり	13円	27円

お問い合わせ・お申込みは、最寄りの社会福祉協議会窓口へ!

記事に関するお問い合わせは村上市社会福祉協議会総務課におたすねください。 ☎53-3467

社協むらかみは、資源保護のため古紙配合率70%再生紙と環境にやさしい大豆インクを使用しています。

この広報誌は、赤い羽根共同募金配分金を受けて発行しています。