

特集 赤い羽根共同募金・歳末たすけあい募金運動！



赤い羽根共同募金

赤い羽根共同募金運動協力校の一つ、神納小学校で福祉学習を行いました。神納小学校では、共同募金の助成を受けて福祉学習に取り組み、村上特別支援学校との交流会を計画しています。この日は、交流会で披露する手話ソングに挑戦。「ともだちになるために」を何度も練習していました。小学生は覚えも早く、終始楽しく歌っている姿が印象的でした。

市民の皆様から寄せられた貴重な募金が、このような形で活かされています。地域福祉の活力となる「赤い羽根共同募金」にご協力をお願いします！



～街頭募金のお知らせ～

11月7日(金)16時30分よりウオロク村上店で街頭募金を行います。皆さまのご協力をよろしくお願いいたします。



赤い羽根共同募金・歳末たすけあい募金運動

期間：10月1日～12月31日

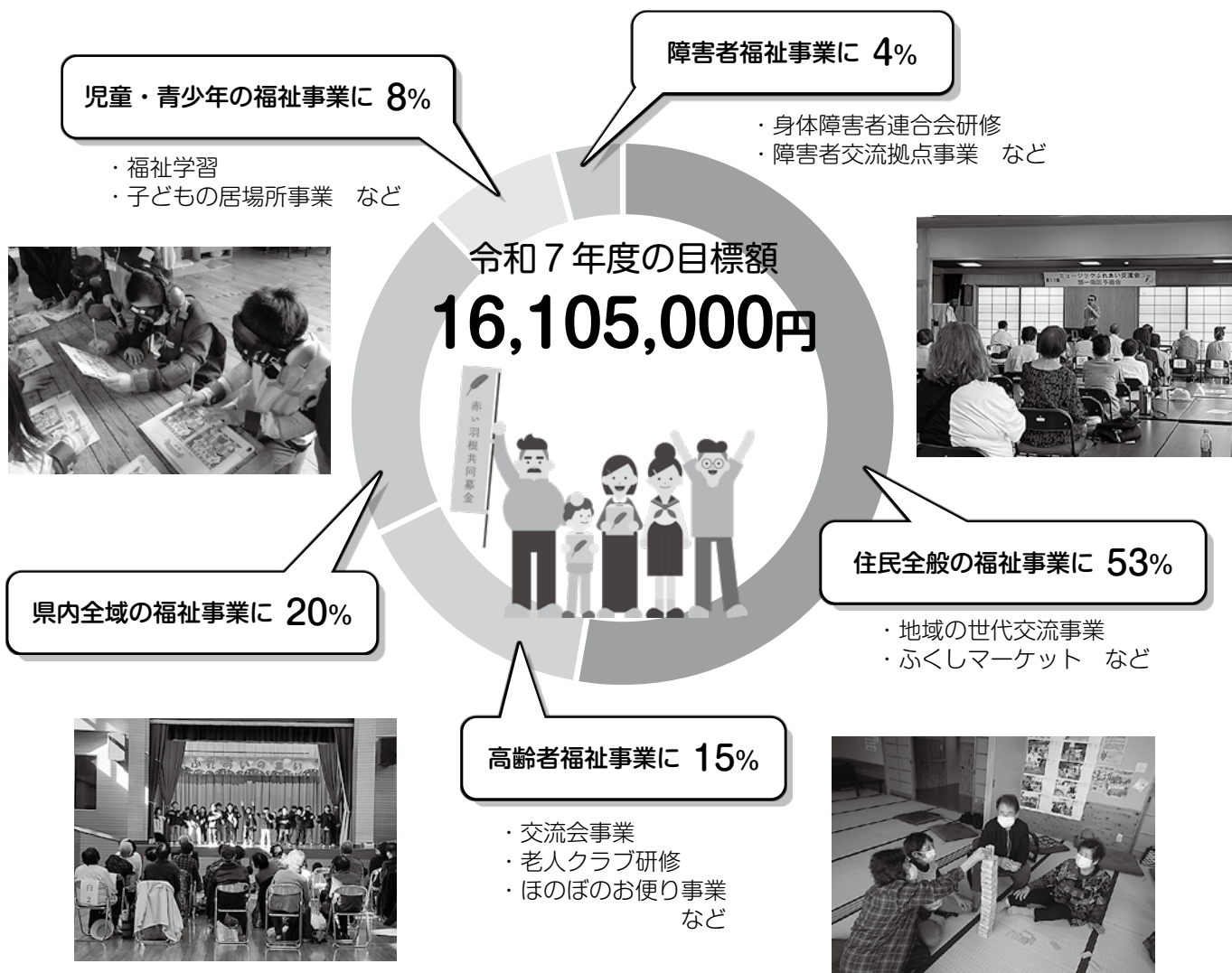
赤い羽根共同募金運動が10月から全国一斉に始まりました。毎年市民の皆様をはじめ、学校・職域・法人など多くの皆様から温かいご支援とご協力をいただいております。誠にありがとうございます。お寄せいただいた募金は、村上市をはじめ、県内の福祉事業推進や災害でのボランティア活動支援のために使われます。

「歳末たすけあい募金」は、戦後の混乱期に、市民の助け合いの気持ちから始まった運動です。地域の中で孤立することなく安心して暮らせるような福祉のまちづくりという幅広い観点で使われています。

昨年度は12,938,562円の募金が寄せられました。これらの募金は社会福祉協議会やNPO法人などさまざまな団体の福祉活動に使われます。今年度も皆様のご協力をよろしくお願いいたします。



集めた募金の使い道は・・・



これらの事業は赤い羽根共同募金の助成金を受けて実施しています

点字講座のお知らせ

ボランティア入門講座『点字体験講座』を開催します。興味のある方はぜひご参加ください。

- 日時 11月15日(土)
10時から11時30分
- 場所 教育情報センター
多目的研修ルーム
- 定員 20名

みつば 家族の集い

みつばを利用している人の家族や社会から孤立傾向にある人の家族が語り合える場です。

不安に思っていることを一人で悩まず、ご家族同士で語り合いませんか？当日の参加も可能です。

- 日時 11月30日(日)
9時30分から15時30分
- 場所 村上桜ヶ丘高等学校 同窓会館
※村上市教育情報センターの隣
- 利用料 無料

高齢者交流会のご案内

今年は、乙宝寺参拝と胎内ロイヤルパークホテルで昼食を食べながら、一緒に楽しい時間を過ごしましょう。みなさまの参加をお待ちしております。

- 日時 11月11日(火) 9時～15時
- 対象者 下記対象地区にお住いの70歳以上の一人暮らしの方または高齢者世帯の方
- 対象地区 村上、瀬波、山辺里、岩船、上海府地区
- 定員 30名
- 参加費 2,000円
- 申し込み 10月28日(火)まで
詳細はお問い合わせください

村上おもちゃの病院 10月・11月の開院日

- ★開院日 10月25日(土)
11月22日(土)
- ★時間 午前9時～11時30分
- ★場所 クリエイト村上

※大切なおもちゃを治療するおもちゃドクター募集中



日本おもちゃ病院協会



■問い合わせ、申し込み

村上市社会福祉協議会
地域福祉課 ☎62-7757



心配ごと相談所の開設日(10月・11月・12月)について



心配なことや悩みごとの相談を受け、解決するための方法を一緒に考えます。相談は無料で予約も不要です。秘密は守られ、相談内容によっては弁護士や司法書士等の相談先をご紹介します。

村上 村上市役所2階相談室 10時～15時 (内12時～13時までは休憩時間)

- 【10月】 1日(水)・8日(水)・15日(水)・22日(水)
- 【11月】 5日(水)・12日(水)・19日(水)・26日(水)
- 【12月】 3日(水)・10日(水)・17日(水)・24日(水)

荒川 荒川支所3階第3会議室 10時～15時

- 【10月】 8日(水) 【11月】 12日(水) 【12月】 10日(水)

神林 神林支所1階第2会議室 10時～15時

- 【10月】 6日(月)・20日(月)・27日(月)
- 【11月】 10日(月)・17日(月)
- 【12月】 1日(月)・8日(月)・15日(月)・22日(月)

朝日 朝日支所1階相談室 10時～15時 (内12時～13時までは休憩時間)

- 【10月】 1日(水)・8日(水)・15日(水)・22日(水)
- 【11月】 5日(水)・12日(水)・19日(水)・26日(水)
- 【12月】 3日(水)・10日(水)・17日(水)・24日(水)

山北 ゆり花会館 9時～12時

- 【10月】 15日(水) 【11月】 19日(水) 【12月】 17日(水)

村上市社会福祉協議会 賛助会員 (事業所) のご報告

多くの事業所の皆様より会費納入へのご理解とご協力を賜り誠にありがとうございます。
紙面の都合上、3,000円以上お納めいただいた事業所名を掲載させていただきます。

(令和7年6月1日～9月25日現在 敬称略・順不同)

〔村上市地区〕
 (株)渋谷工務店
 富士美園(株)
 (有)ホームサービスひまわり
 (有)大町キムラ薬局
 近藤呉服店
 早撰堂
 (株)わら竹
 村上信用金庫
 村上商工会議所
 マルト鮮魚(株)
 栗山輪店
 志田輪店整備工場
 (有)中安薬局
 (株)加藤組
 (有)善蔵
 才オタキ電機
 (株)鷲尾組
 (有)ジャック三春屋
 (株)山嘉土建
 富樫建設工業(株)
 旭電工(株)
 (有)益田甚兵衛酒店
 (株)水倉組下越支店
 (有)小多喜
 (有)千渡里
 新潟県労働金庫村上支店
 (株)九重園
 アス力測量(株)
 (株)内山組
 (有)お茶の常盤園
 (有)肴町主食
 (株)カッパヤ
 (有)新潟基礎
 北新潟農業協同組合本店
 (有)川内商店
 (株)瀬波タクシー

おもてなしの宿 石田屋
 中国料理 揚子江
 (有)内山スポーツ
 (株)鷲尾土木
 (有)須貝商店
 (株)はまなす観光タクシー
 (有)扇屋旅館
 割烹 鳴海
 理容パール
 三面川鮭産漁業協同組合
 (株)吉村電工
 (株)富中産業
 増田建設(株)
 新発田ガス(株)村上出張所
 スナック602
 (税)村山会計グループ
 (株)ムラネン
 栗山施術所
 (株)皆徳村上営業所
 (有)カネダイ川崎商店
 大洋電機(有)
 大洋酒造(株)
 (株)中山商会
 東北電力ネットワーク(株)
 村上電力センター
 コニウッド(株)
 (有)ほんぼ
 長谷川エネルギー(株)
 (株)本間牛乳店
 (株)大竹建設
 (有)板垣電機
 (有)高野電気商会
 (株)又上
 安斎医院
 (株)サクマ
 (有)大野建築
 (株)岩船港鮮魚センター
 (株)岩船農産

(株)山本組
 (株)大進建設
 (有)ダイメックス
 (株)茂原建設
 (有)責善会 村上はまなす病院
 (株)瀬波空調設備
 (株)大観荘
 瀬波温泉旅館(協)
 (有)新光会 村上記念病院
 村上自動車(株)
 羽鳥医院
 村上堆朱事業(協)
 三面川沿岸土地改良区
 (有)力タノ設備
 (株)フォト・スタンプ新潟
 (有)サムズオート村上
 新保屋家具(株)
 (株)富樫組
 大滝自動車工業(株)
 東洋電子工業(株)新潟工場
 (株)協和管工
 (株)アセック
 (有)村上礼送
 和風レストラン 美咲
 涌井商事(株)
 (株)五十嵐薬品
 新発田ヤクルト販売(株)
 (有)R&Lコンサルタント
 (有)新発田総合保険プロジェクト
 (税)さくら総合会計新潟事務所
 リブインハーモニー(有)
 村上中越運送(株)
 (株)新潟県ビル管理協同公社
 新潟営業所 村上事務所
 (株)力エツ工業ライフパートナー
 (有)高砂屋
 村上市民生委員児童委員
 協議会連合会

村上市地域老人クラブ連合会
 村上市地域戦没者遺族会
 日本赤十字社村上市地区
 村上市身体障害者団体連合会
 村上右船地区更生保護女性会
〔荒川地区〕
 荒川運送(株)
 荒川衛生解体工業(有)
 荒川沿岸土地改良区
 割烹食堂いそべ
 (有)伊藤自動車整備工場
 (有)下越介護サービス
 (株)金子工務店
 (有)力ネーシ工業
 (有)きたらく牛乳
 健康サロンシヤレード
 協和工業(株)新潟事業所
 (有)小泉屋
 近藤ファーム
 酒井電機工業(株)
 (有)坂町重機工業
 (有)坂町薬局
 (有)佐藤商事
 佐野医院
 (株)サンプラス下越
 (有)鈴木業務所
 (株)遠山組
 新潟巧測(株)
 (株)日建運輸
 (株)長谷川電気工業所
 (有)畑山鉄工
 (有)フォレストサーベイ
 藤観光タクシー(株)
 (有)北越モーター
 北斗測量調査(株)
 (株)山富
 株夢ファームあらかわ

(株)横山商店
 (株)ルミナスジャパン
 (株)ワイテム
 (株)渡部製作所
 さかまち動物病院
 (農)海老江
 しんぼや福祉用具貸与事業所
 (株)桃崎設備
 荒川支部老人クラブ連合会
 荒川地区戦没者遺族会
〔神林地区〕
 (株)アイメック
 (株)青山商店
 (有)阿部林業工務店
 (株)石田組
 一平食堂
 (有)稲垣設備
 羽越パッケージ(株)
 (株)大島組
 (有)小野農機
 (株)開成
 神林印刷
 カミハヤシオオネダ(株)
 (株)神林建設
 神林燃料(株)
 元祖元菓子屋
 (株)木村組
 (有)木村車輛整備工場
 木村美容室
 おまくばの里 銀月堂
 (株)小池組
 (有)坂上電気工事
 (有)サトー重機
 澤田医院
 (株)三和フラスチック
 JA北新潟
 (有)昌隆運輸

(株)鈴木組
 スズキ新潟販売(株)村上店
 大栄オートレッカー
 (株)高建
 (株)高橋電機
 (有)東栄電工
 (株)都市環境緑化
 長野商會
 (有)ナカムラ自動車整備工場
 奈良橋醸造(有)
 (株)野沢高圧瓦工業所
 野澤食品工業(株)
 原測量設計事務所
 北越瓦工業(株)
 北越生コンクリート協同組合
 (有)北部衛生社
 (有)増田製置
 (有)丸美
 (有)山作
 (福)阿賀北福祉会 やまの里
 (株)横山電機商會
 (有)天井工務店
 武者呉服店
 (株)会津屋
 会津屋商店
 稲田建築
 (株)いちこみ
 (株)MKT(すし誠村上店)
 (有)かみはやしハム
 (有)高成エリック
 (株)コウデン
 (農)しらとり
 (株)新耕農産
 (株)新和建設
 瀬賀輪業
 中村建築
 (有)三浦合成
 ゆりの会 企業組合

(株)志清園
 天然酵母新築パン工房マリラ
 (有)美農商會
 神林支部老人クラブ連合會
 神林地区戦没者遺族會
 神林地区戦没者遺族會
〔朝日地区〕
 (株)高橋塗装工業所
 (株)本間自動車
 (株)恵比須商會
 (株)本間建設
 (株)横井組
 (有)ファミリーオートサイトウ
 (株)エスケー食品
 秋山自動車整備
 (株)丸橋
 小田工業
 (株)中嶋木材
 (有)公衛社
 (株)大田電気
 (有)大田工務店
 (有)共同土建
 朝日商工会
 (株)大場工務店
 (株)高建 岩沢工場
 福田道路(株)村上支店
 太田建具
 社会福祉法人 回生會
 (株)斎藤工業
 (医)佐藤医院
 朝日相互燃料(株)
 (有)塩野町石油
 渡辺建材
 新潟中央ホンダ販売(株)村上東店
 (有)丸八建設
 (有)高橋組
 (株)まほろば
 寒川運送(株)

朝日支部老人クラブ連合會
 朝日地区戦没者遺族會
〔山北地区〕
 (有)松本組
 初野医院
 村上信用金庫府屋支店
 本岡歯科医院
 秋野屋商店
 (公財)山北産業振興公社
 平方商事(有)
 小田与惣左工務店
 Aマート大川郷店
 中国料理 喜多山
 村上市森林組合
 (有)大滝小太郎商店
 (有)日本海企画
 (株)板垣組
 増子商店
 (株)板垣ボーリング
 (株)又助組
 (株)フイフサポート総合保険
 (株)富樫設備
 (有)山北衛生社
 八幡モータース
 齋藤社会保険労務士事務所
 (有)笹川流れ観光汽船
 (株)笹川流れ観光開発
 高橋工業(株)
 (有)大滝輪船
 (株)山北鮮魚センター
 (株)佐藤工業
 (株)力エツハウス工業
 府屋自動車工業(株)
 山北支部老人クラブ連合會
 山北地区戦没者遺族會

古くなったタオルや古布を集めています



デイサービスセンターでは、タオルをウエス（古布の再利用）として活用しています。不要のタオルや吸水性のある布がありましたら、お近くのデイサービスセンター（さくら荘・きわなみ荘・さわらびセンター・ゆり花荘）、または社会福祉協議会の窓口へお持ちくださいますようお願いいたします。

■問い合わせ 社会福祉協議会 介護事業課 ☎75-5202

**たくさんの善意を
 ありがとうございました**
 (7月1日～9月5日)

【寄付金】

板垣 龍弥 様	10,000円
塚田 文也 様	1,000円
匿名 様	1,959円

【物品寄付】

大滝 ゆり 様
 中村 とし子 様
 匿名 様

タオル、押し車、炊飯器など、たくさんのご寄付をいただきました。

パソコン教室のご案内

初心者または初級者を対象としたパソコン教室を開催します。

■日 時 令和7年11月12日(水)
 14:00～16:00

■会 場 ゆり花会館（村上市勝木862番地1）

■内 容 基本操作、文字入力の基本編、表計算など

■募集人員 5名程度

■持ち物 パソコン（貸出用2台あります）

■受講料 無料

■申込締切 11月5日(水)まで

■申し込み・問い合わせ
 ゆり花会館 ☎77-3991



地域の企業・団体の 社会福祉への取り組み

村上市内の企業・団体で行っている社会福祉・地域貢献活動についてインタビューします！



村上岩船地区更生保護女性会

会長 南波一子さんに
お話を聞きました！

団体の概要について教えてください

村上岩船地区更生保護女性会は、村上市（荒川、村上、朝日、山北）と関川村の5つの支部があり、母として、女性としての立場から、犯罪や非行のない明るい社会をつくろうとする女性のボランティア団体です。昭和29年に保護司の後藤チヨ氏の声かけで会が発足し、71年目を迎えました。現在の会員数は85名です。

取り組んでいる社会福祉活動について



保護司会、BBS会と連携し「社会を明るくする運動」の啓発活動や、子ども達の健全な育成を願ってのあいさつ運動、登下校の見守り活動などを行っています。あいさつ運動での子ども達の明るく元気の良い声は、活動を続けていくための元気の源です。

また、コロナウイルスの影響で休止していた施設の訪問活動も、昨年度から再開しました。昨年度は山北支部、今年度は荒川支部が担当し、それぞれ工夫をこらした内容で訪問活動を行っています。

毎年5月に総会を開催し、様々な分野の方々から講演をいただき活動の一助となっています。普段なかなか会うことのない支部の会員との交流もあり、毎年大勢の会員が参加しています。

今後の展望について

更生保護女性会の活動を通して、様々な関係機関からご支援をいただいています。少子・高齢化の影響はありますが、少しでも明るい社会が実現できるよう、これからも日々努力して活動していきたいと思えます。

社協むらかみは、資源保護のため古紙配合率70%再生紙と環境にやさしい大豆インクを使用しています

24時間テレビチャリティー募金

募金総額 **177,568円**

募金活動へのご協力、誠にありがとうございました。

暑い中での活動でしたが、皆様から声援をいただき無事に終わることができました。

街頭募金活動場所として、セブンイレブン山北勝木店様、コメリH&G山北店様、道の駅 笹川流れ夕日会館様に変にお世話になりました。また募金箱設置にご協力いただきました、道の駅 朝日みどりの里様、神林穂波の里様ありがとうございました。



この広報誌は、赤い羽根共同募金配分金を受けて発行しています。

編集後記

10月1日から始まった赤い羽根共同募金。集まった募金のうち約7割が村上市の地域福祉のために使われます。村上市社会福祉協議会でも赤い羽根共同募金を活用させていただき、福祉学習や出前講座など福祉を広げるための活動をしています。地域で困っていること、こんなことをしたい、こんな地域を作りたいなど要望があればいつでもご連絡ください。

デイサービスセンターを

申し込みは
不要です

一般開放します

施設内の見学、作品の展示・イベント・おやつを試食もご用意しています。

どなたでもお気軽にお越しください。皆様のお越しをお待ちしています。

■開放日■

令和7年10月26日(日)午前10時～12時

■場所■

山辺里デイサービスセンターさくら荘
村上市日下1199番地3 ☎53-7355

■開放日■

令和7年11月9日(日)午前10時～午後2時

■場所■

きわなみ荘・新きわなみ荘
村上市九日市510番地 ☎66-6301

