

ふれあいネットワーク

# 社協むらかみ

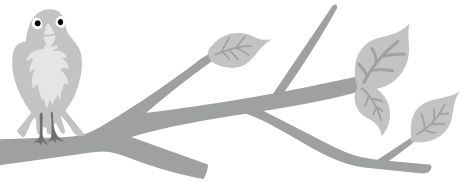
第97号

令和6年6月15日発行



地域の茶の間活動  
猿沢お喜楽会（朝日地区）

# 地域の茶の間活動



「地域の茶の間」は、集会所や空き家などを活用して、地域に住む誰もが気軽に立ち寄り集い、自由に過ごせる場所です。新潟が発祥と言われ、自宅の茶の間のような存在です。

この「地域の茶の間」を通じて、人と人の絆ができ、助け合い、支え合える地域のつながりが生まれ、地域全体の団結力に高まることにもなります。

新型コロナウイルスの流行で、活動の縮小や休止を余儀なくされた時期もありましたが、新型コロナウイルスが5類へ移行し1年が経過、感染予防に留意しながら活動を再開する「地域の茶の間」が多く見受けられます。

## 当社会福祉協議会では、「地域の茶の間活動」を応援!!

新規の茶の間立上げ支援や、活動中の茶の間への訪問、出前講座の開催など、様々な相談に応じて対応しています。

茶の間活動でお困りの際はお気軽にお問い合わせください。

■社会福祉協議会地域福祉課 ☎62-7757



## 地域の茶の間活動の内容の一部を紹介

元気アップ教室で体操  
社協の出前講座、おしゃべり  
竹太鼓演奏、脳トレ  
調理実習、手芸  
お花見（地域の桜を堪能）  
レクリエーション など



この他にも様々な活動に取り組み、どの活動をするにもお互い声を掛けながら、元気と笑顔があふれる地域の茶の間。気兼ねなく声を掛け合う関係は、地域情報の共有や意見交換、困りごとがあった場合にはお互いを支え合える絆づくりにつながっています。

# 通所介護事業所 さわらびセンターを 一般開放します

令和6年  
開放日 **6月30日(日)**  
午前9時～午後1時  
場 所 **さわらびセンター**

村上市小須戸304 ☎73-1133

国道7号(朝日地区)塩野町信号を県道310号荒沢方面に曲がるとすぐです

家族が利用しているけど、どんな場所なのだろう？

この先、自分も利用するかも。事前に知れたらいいな。

介護について相談できる場所があったら…。

朝日地区にある、**さわらびセンター**(デイサービス)を開放します。

実際に足を運んで、どんな場所なのかを知るチャンスです!!



レクリエーションの様子



体操の様子



制作の様子

## 施設内見学

ホールや浴室など施設の設備を見ることができます。

特殊浴槽の入浴疑似体験もできます!



## 健康チェック

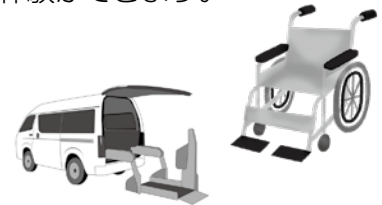
看護師が血圧測定など体調のチェックを行います。



血圧測定など、お気軽にお声がけください。

## 福祉車両・車椅子体験

送迎のリフト車や、車いすの体験ができます。



## おやつを試食

栄養士の手作りおやつを試食できます。(数に限りがあります)

どんなおやつかは当日のお楽しみ!



## 介護相談

家族や自分にまつわる介護のことなど、気になることをご相談ください。

専門の職員が相談をお受けします。



## 利用者の皆さんの作品展示と体験

塗り絵や工作など、実際に利用者の皆さんが作った作品をご覧ください。

実際に、作品を作ってみましょう!

綿あめのサービスもあります!!

どなたでもお気軽にお越しください。皆様のお越しをお待ちしております。

**申し込み不要です**

■問い合わせ さわらびセンター ☎73-1133

## 第27回介護支援専門員実務研修受講試験「受験手引き」の配布

第27回介護支援専門員実務研修受講試験が令和6年10月13日(日)に行われます。村上市社会福祉協議会でも、介護支援専門員実務研修受講試験の手引きを下記の通り配布します。



- ★配布期間 令和6年6月3日(月)～6月28日(金)まで
- ★配布場所 社会福祉協議会総務課 ☎53-3467  
(村上市下相川316番地2)

### ■受験に関する問い合わせ

新潟県社会福祉協議会 (試験実施本部)  
☎025-281-5526

## 賛助会員(企業・法人・団体)の加入のお願い

村上市社会福祉協議会では、趣旨・目的にご賛同いただき、活動を財政面から支えていただける賛助会員(企業・法人・団体3口(3,000円)以上)を募集しています。

前年度会員の皆さんには振込用紙を6月に送付させていただきますので、納付をお願いいたします。

新しく会員になっていただける皆さんは、電話で連絡いただければ、振込用紙を送付させていただきます。

賛助会員は、広報紙「社協むらかみ」にお名前を掲載させていただくとともに、10口(1万円)以上の場合は社協むらかみのホームページに広告を掲載することができます。

- 問い合わせ 社会福祉協議会 総務課  
☎53-3467

## みんなのつどうばしょ お知らせ

### みつば家族の集い開催します

仕事や日常生活で生きづらさを感じている方や病気や障害などでひきこもっている方のご家族を対象とした集いの場を開催します。

ご不安に思っていることを一人で悩まず、ご家族同士で語り合ってみませんか？

- 日程 6月30日(日) 10:00～12:00
- 会場 みつば(村上桜ヶ丘高等学校同窓会館)
- 参加費 無料



### みんなが集う場所「みつば」開催中

みんなのつどうばしょ、通称みつば。

生きづらさを抱えている方の居場所を開催しています。お茶を飲みながら、心に抱いている思いを参加者同士で語り合える場です。

お気軽にお越しください。

- 場所 村上桜ヶ丘高等学校同窓会館
- 日時 毎週水曜日、土曜日(祝祭日、年末年始を除く) 9:30～15:30  
自由に入退場できます

参加費 1回100円(飲み物とお菓子を用意します)



### 黄色いレシートキャンペーン(イオン株主催)にご協力ありがとうございました

イオン村上東店でお買い物をされたお客様から、たくさんご投函いただき、多くの支援をいただきました。4月10日の贈呈式で13,200円分のギフトカードを受け取り、みつば事業に必要な物品を購入し、利用される方に喜んでいただきました。

- 問い合わせ 社会福祉協議会 地域福祉課 ☎62-7757

## ボランティア入門 点字や手話を楽しく学べる講座!!

**対象者** 中学生・高校生  
**日時** 令和6年8月2日(金) 9:30~15:00  
**場所** 村上市教育情報センター 2階多目的ルーム  
**内容**

- 点字講座** 9:30~12:00  
 \*点字をさわってみよう! 打ってみよう!  
 \*視覚障害についてのお話し
- 手話講座** 13:00~15:00  
 \*手話を見てみよう! やってみよう!  
 \*聴覚障害についてのお話し

参加申込はこちらから  
<https://forms.gle/ngFxbp5y4TFhkv5m7>

電話での申し込みも可  
 申し込みは7月19日(金)まで



午前だけ、午後だけの参加もOK!  
 点字や手話を学ぶチャンス!  
 友達と一緒に楽しんで覚えよう!



### ■問い合わせ・申し込み先

社会福祉協議会 地域福祉課 ☎62-7757

## 学習支援事業を行っています!

経済的な理由で学習塾に通えない等の事情を抱える家庭の小中学生・中学生を対象に、将来自立して生きる力を育むお手伝いをします。学習支援をはじめ、日常生活習慣や進学に関する支援等、子どもと保護者の双方に必要な支援を行う事業です。詳しくはお問合せください。



### ■問い合わせ

社会福祉協議会 生活支援課 62-7756

## 居宅介護支援事業所 統廃合について

令和6年5月31日に「居宅介護支援さんぽく」を閉鎖し、「居宅介護支援あさひ」に統合いたしました。

ご利用者様におかれましては、引続きサービスを提供させていただきます。

今後とも、当会の事業に、ご理解とご支援を賜りますようお願い申し上げます。

### ■問い合わせ

社会福祉協議会 介護事業課 ☎75-5202

【寄付金】	【物品寄付】	金額	金額	金額	金額	金額
村上市営あらかわゴルフ場 様	貝沼 和子 様	3,000円	0円	0円	0円	0円
(有)酒田屋 様 (村上支所)	大滝 ゆり 様	3,000円	9,000円	0円	0円	0円
(有)酒田屋 様 (朝日支所)	松田 のり子 様	0円	7,000円	0円	0円	0円
手話サークルひまわり会 様		0円	5,000円	0円	0円	0円
板垣 龍弥 様		1,000円	2,000円	0円	0円	0円

皆さんの善意を  
 たぐさるの喜びを  
 おたぐさるの喜びを  
 (3月11日~5月10日)

## 村上おもちゃの病院の 6月・7月の開院日

- ★開院日 6月22日(出)  
7月27日(出)
- ★時間 午前9時~11時30分
- ★場所 クリエイト村上



壊れてしまったおもちゃも、治すことで新たな命を吹き込み、「こども達の物を大切に作る心」をはぐくみます。優しいドクターが、全力で治療します!

### ■問い合わせ

社会福祉協議会 地域福祉課 ☎62-7757

## 地域の企業・団体の 社会福祉への取り組み

村上市内の企業・団体で行っている社会福祉・地域貢献活動についてインタビューします！



農業生産法人  
新潟ゆうき株式会社

代表取締役  
佐藤正志さんに  
お話しをお聞きしました！

### 会社の概要について

新潟ゆうきは平成18年3月に「新しい米政策改革大綱」の品目横断的経営安定対策の施行に合わせて設立した農業生産法人です。『売れる米づくり』を実践する新しい地域農業モデルとして先駆的な活動を行っています。また、農業の生産活動を通して「国土保全、環境保全」にも取り組んでいます。

### 会社で取り組んでいる社会福祉活動について

(福) 青空会が運営する障害福祉サービス事業所「すずかけ」のみなさんと長い付き合いがあり、施設外就労として受け入れをしています。田植えの時期には苗箱洗いやビニルシートの洗浄等の協力をしてもらうなど、農福連携にも取り組んでいます。

また、災害時に重宝される「防災用備蓄食」について、積極的に普及啓発活動をしています。

### 今後の展望について

災害が世界各国で多発している昨今において、防災用備蓄食の需要は日本だけでなく国外にも高まっていると考えます。国内の大学教授をはじめとする有識者と連携しながら、海外でも日本の防災用備蓄食(アルファ米)を普及させるべく取り組んでいきます。

2020年の東京オリンピックの選手村で提供された食事に使われたお米は全て弊社で作られたお米です。美味しい日本のお米を世界各国で食べられるよう、日本の米文化が世界に普及していくことを願い、活動を続けていきます。

### 社協からのコメント

下記の記事にある能登半島地震の災害支援の際にもたくさんの防災用備蓄食を寄付してくださいました。人との出会いやご縁を大切にしながら今日まで歩まれてきた佐藤さん。貴重なお話しを聞かせていただきありがとうございました。

社協むらかみは、資源保護のため缶蓋配合率70%再生紙と環境にやさしい大豆インクを使用しています。

## 石川県珠洲市での災害支援活動報告(社会福祉協議会職員2名派遣)

発災から3か月が経過していましたが、寸断された道路や倒壊した建物が多く目につき、被害の大きさを痛感。半島という地理的要因のため復旧作業が遅れ、ボランティアの受入れ体制も十分に整っていない現状でした。

市内に設置されている避難所へのボランティアセンター周知の他、倒壊したブロック塀の解体や貴重品の取出し等のボランティア活動も行ってきました。

4泊5日という短い期間でしたが、水も出ず、トイレや入浴等不便な環境での活動は、被災された方の生活のご苦労を実感できる貴重な機会となりました。今後も当会では、できる支援を考え、復旧を応援したいと思います。

出発前に、ボランティアセンター内で支援品の提供先を話し合いお声かけさせていただいたところ、多くの支援の品をお預かりしました。ありがとうございました。

### 【支援品提供企業】

新潟ゆうき様 とれたて野菜市かみはやし様 ゆりの会様  
JA女性部様 夢ファームあらかわ様 JCいわふね様



### 編集後記

雨の季節になり、少しでもジトジト感をなくすため、傘をカラフルな模様に変えてみました。好きな物は、リラックスや元気を与えてくれます。身近な物をちょっと自分好みに変えて、リフレッシュしてみてもいかがでしょうか。

この広報誌は、赤い羽根共同募金配分金を受けて発行しています。

