



「赤い羽根共同募金です！ ご協力をお願いしま〜す！」

朝日みどり小学校のボランティア委員のみなさんが毎年取り組んでいる赤い羽根共同募金運動。朝から児童玄関に立ち、元気な声で募金を呼びかけています。たくさんの優しい気持ちがつまった募金は、身近な地域の福祉活動に役立てられます。

「自分の町をよくするしくみ」今年も赤い羽根共同募金運動の取り組みが始まっています。

赤い羽根共同募金・歳末たすけあい募金運動が始まりました！

期間：10月1日～12月31日

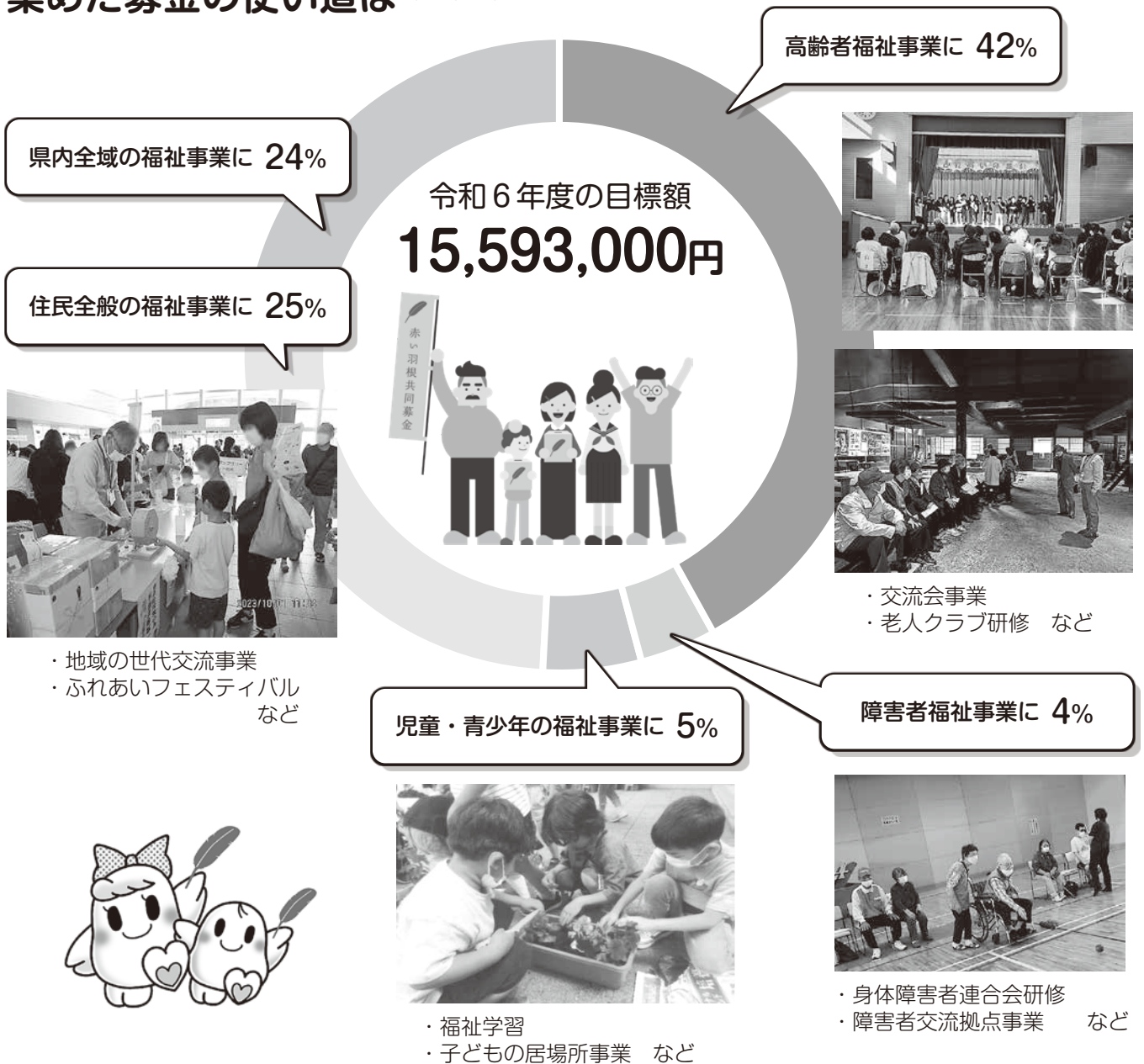


赤い羽根共同募金運動が10月から全国一斉に始まりました。お寄せいただいた募金は、村上市をはじめ、県内の福祉事業推進や災害でのボランティア活動支援のために使われます。

「歳末たすけあい募金」は、戦後の混乱期に、市民の助け合いの気持ちから始まった運動です。地域の中で孤立することなく安心して暮らせるような福祉のまちづくりという幅広い観点で使われています。

共同募金は、使い道や集める額を事前に定めて募金を行う「計画募金」です。今年集めた募金を来年の活動に役立てるため、あらかじめ必要な募金金額の計画を立ててから募金運動を行う仕組みです。昨年は、総額13,569,272円の募金が寄せられました。今年も市民の皆様からのご協力をよろしくお願いいたします。

集めた募金の使い道は・・・



昨年度の募金で助成を受けた団体から 「あたたかい気持ちをお礼です」

「みんなで作ろう 味噌づくり！」

西興屋区会 代表 青山 賢二



ベテランの高齢者の指導のもとに子ども達をはじめ集落のみなさんと一緒に味噌作りをして世代間交流をはかることを目的とした事業です。昔は各家庭で作られていた味噌。今では自作する方も少なくなりました。この度、集落の子ども達と楽しみながら交流することができました。昔の習慣を伝えられてよかったです。出来上がった味噌は秋の「収穫祭」で豚汁として登場！住民同士にぎやかなひと時を楽しむことができました。このような場を開催でき感謝しています。ありがとうございました。

「岩船小学校 花いっぱい運動」

岩船小学校 校長 佐藤 進



児童が一人一鉢ずつ、玄関前の校庭で色とりどりの花を育てて、児童の心が明るく優しくなることを目指す運動です。たくさんの花は、児童の心だけでなく、教育環境も良くしてくれます。多くの皆様からの貴重なお志が、きれいな花を育てることを通して、当校の子ども達の優しい思いやりの心をはぐくんでおります。教職員一同、今後も将来の村上市を担う子ども達の豊かな心をはぐくむために、一致団結して取り組んでまいります。本当にありがとうございました。

街頭募金活動のお知らせ

- 10月22日(火) 8:40~9:40
六斎市(村上市三之町)
 - 11月12日(火) 16:00~17:00
ウオロク村上店(村上市仲間町)
- 皆さまのご協力をお願いします。



皆様からの温かいご支援が、多くのみなさんの笑顔につながります。ご協力をお願いします！



■問い合わせ 村上市共同募金委員会 ☎62-7757

村上市社会福祉協議会 賛助会員 (事業所) のご報告

多くの事業所の皆様より会費納入へのご理解とご協力を賜り誠にありがとうございます。

紙面の都合上、3,000円以上お納めいただいた事業所名を掲載させていただきます。

(令和6年6月1日～9月5日現在 敬称略・順不同)

〔村上市支所〕

- ㈱渋谷工務店
- 富士美園㈱
- (有)ホームサービスひまわり
- (有)大町キムラ薬局
- ㈱村上新聞社
- 近藤呉服店
- 早撰堂
- ㈱わら竹
- 村上信用金庫
- 村上商工会議所
- 三河屋
- マルト鮮魚㈱
- 栗山輪店
- 志田輪店整備工場
- (有)中安薬局
- ㈱加藤組
- (有)善蔵
- オオタキ電機
- ㈱鷺尾組
- (有)シャック三春屋
- ㈱山嘉土建
- 富樫建設工業㈱
- 旭電工㈱
- (有)益田甚兵衛酒店
- ㈱水倉組下越支店
- たにがわや
- (有)千渡里
- (医)社団 本間医院
- 新潟県労働金庫村上市支店
- ㈱九重園
- アス力測量㈱
- ㈱内山組
- (有)お茶の常盤園
- (有)肴町主食
- ㈱カッパヤ
- (有)新潟基礎
- ㈱日本アクシイーズ
- J A 北新潟村上市支店

- ㈱川内商店
- ㈱瀬波タクシー
- おもてなしの宿 石田屋
- 中国料理 揚子江
- (有)内山スポーツ
- ㈱鷺尾土木
- (有)須貝商店
- ㈱はまなす観光タクシー
- (有)扇屋旅館
- 割烹 鳴海
- 理容パール
- 三河川鮭産漁業協同組合
- ㈱吉村電工
- ㈱富中産業
- 増田建設㈱
- 新発田力ス㈱村上市出張所
- ㈱トップミュージック
- スナック602
- 税理士法人村山会計グループ
- ㈱ムラネン
- 栗山施術所
- ㈱皆徳村上営業所
- (有)力ネダイ川崎商店
- 大洋酒造㈱
- ㈱中山商会
- 東北電力ネットワーク㈱
- 村上電力センター
- ユニウッド㈱
- ㈱ほんぼ
- ㈱大竹建設
- (有)板垣電機
- (有)高野電気商会
- ㈱又上
- (有)高砂屋
- 安斎医院
- ㈱サクマ
- (有)大野建築
- (農)岩船農産
- ㈱山木組

- ㈱大進建設
- (有)タイムックス
- ㈱茂原建設
- (医)責善会 村上はまなす病院
- ㈱瀬波空調設備
- ㈱大観荘
- 瀬波温泉旅館(協)
- (医)新光会 村上記念病院
- 村上自動車㈱
- 村上建設資材㈱
- 三河川沿岸土地改良区
- (有)力タノ設備
- ㈱フオート・スタンプ新潟
- (有)サムスオート村上
- 村上印刷㈱
- 新保屋家具㈱
- ㈱富樫組
- 大滝自動車工業㈱
- 東洋電子工業(株)新潟工場
- ㈱協和管工
- ㈱アセック
- 村上精密㈱
- (有)村上礼送
- 和風レストラン 美咲
- 涌井商事㈱
- ㈱五十嵐薬品
- 新発田ヤクルト販売㈱
- (有)新発田総合保険プロジェクト
- (有)村上総合保険事務所
- (税)さくら総合会計新潟事務所
- リビングハーモニー(有)
- ㈱平山電気商会
- ㈱新潟県ビル管理協同公社
- 新潟営業所村上市事務所
- ㈱力エツ工業ライフパートナー
- 村上岩船地区更生保護女性会
- 日本赤十字社村上市地区
- 村上市民生委員児童委員協議会連合会

- 村上地域老人クラブ連合会
- 村上地域戦没者遺族会
- 村上市身体障害者団体連合会村上市支部
- 〔荒川支所〕
- 荒川運送㈱
- 荒川衛生解体工業(有)
- 荒川沿岸土地改良区
- (有)荒川住宅設備
- あらかわ歯科クリニック
- (有)岩村ボートリー荒川孵卵場
- (有)伊藤自動車整備工場
- (有)下越介護サービス
- ㈱金子工務店
- (有)力ネニシ工業
- (有)きたらく牛乳
- 協和工業(株)新潟事業所
- (有)小泉屋
- 近藤ファーム
- 酒井電機工業㈱
- (有)坂町薬局
- (有)佐藤商事
- 佐野医院
- ㈱サンプラス下越
- (有)鈴木業務所
- ㈱遠山組
- 新潟巧測㈱
- ㈱日建運輸
- ㈱日建重機
- ㈱日本建機
- ㈱長谷川電気工業所
- (有)畑山鉄工
- (有)フオレストサーベイ
- 藤観光タクシー(株)
- (有)北越モーター
- 北斗測量調査(株)
- ㈱山富
- ㈱夢ファームあらかわ
- ㈱ルミナスジャパン

- ㈱ワイテム
- 渡辺鉄工㈱
- ㈱渡部製作所
- さかまち動物病院
- (農)海老江
- 荒川支部老人クラブ連合会
- 荒川地区戦没者遺族会
- 村上市身体障害者団体連合会荒川支部
- 〔神林支所〕
- (有)アイメック
- ㈱青山商店
- (有)阿部林業工務店
- (有)石田急送
- ㈱石田組
- 一平食堂
- (有)稲垣設備
- 羽越パッケージ(株)
- ㈱大島組
- (有)小野農機
- ㈱開成
- (有)神里産業
- 神林印刷
- ㈱神林建設
- 神林燃料(株)
- 元祖元菓子屋
- ㈱木村組
- (有)木村車輛整備工場
- 木村美容室
- おまくばの里 銀月堂
- ㈱小池組
- (有)坂上電気工事
- 澤田医院
- ㈱三和プラスチック
- (有)昌隆運輸
- ㈱須貝開発
- ㈱鈴木組
- ススキ新潟販売(株)村上市店
- 大栄オートレッカー

- (株)高建
- (株)高橋電機
- (有)東栄電工
- (株)都市環境緑化
- 長野商会
- (有)ナカムラ自動車整備工場
- (株)野沢高圧瓦工業所
- 野澤食品工業(株)
- 北越運送(株)
- 北越瓦工業(株)
- 北越生コンクリート協同組合
- (有)北部衛生社
- (有)増田製置
- (有)美濃商会
- (有)山作
- 社会福祉法人
- 阿賀北福祉会
- 横山組
- (株)横山電機商会
- (有)天井工務店
- 武者呉服店
- (株)会津屋
- 会津屋商店
- (株)いちとみ
- レストラン
- 今宿
- (株)MKT
- (有)かみはやしハム
- (有)高成エリック
- (株)コウデン
- (農)しらとり
- (株)新耕農産
- (株)新和建設
- 瀬賀輪業
- 中村建築
- ゆりの会
- 企業組合
- (株)志清園
- 天然酵母新窯パン工房
- マリヲ
- (有)ランオート
- 神林支部老人クラブ連合会

神林地区戦没者遺族会
村上市身体障害者団体連合会神林支部

【朝日支所】

- (株)本間自動車
- (株)恵比須商会
- (株)本間建設
- (株)横井組
- (有)ファミリーオートサイトウ
- (資)辻澤商店
- (株)エスケー食品
- 秋山自動車整備
- (有)朝日産業食品工業
- (株)丸橋
- 小田工業
- (株)中嶋木材
- (有)相馬工業
- (有)公衛社
- (株)大田電気
- (有)大田工事店
- (株)朝日工務店
- (有)共同土建
- 朝日商工会
- (株)大場工務店
- (株)高建
- 岩沢工場
- 福田道路(株)村上支店
- 社会福祉法人
- 回生会
- (株)斎藤工業
- 医療法人
- 佐藤医院
- 朝日相互燃料(株)
- (有)塩野町石油
- 渡辺建材
- (有)丸八建設
- (有)高橋組
- (株)まほろば
- 朝日支部老人クラブ連合会
- 朝日地区戦没者遺族会
- 村上市身体障害者団体連合会朝日支部

【山北支所】

- (有)松本組
- 本園歯科医院
- 秋野屋商店
- (公財)山北産業振興公社
- 平方商事(有)
- 小田与惣左工門商店
- Aマート大川郷店
- (株)松山組
- 中国料理 喜多山
- 村上市森林組合
- (有)大滝小太郎商店
- (有)日本海企画
- セブンイレブン山北勝木店
- しげる電機
- (株)板垣組
- (有)中俣伍話
- 増子商店
- (株)板垣ボーリング
- (株)又助組
- (株)ライフサポート総合保険
- (株)富樫設備
- (有)山北衛生社
- 八幡モーターズ
- 齋藤社会保険労務士事務所
- (株)笹川流れ観光開発
- 高橋工業(株)
- (有)大滝輪店
- (株)佐藤工業
- 府屋自動車工業(株)
- (株)力エツハウス工業
- 山北支部老人クラブ連合会
- 山北地区戦没者遺族会
- 村上市身体障害者団体連合会山北支部

むらかみ見守り支援センター
閉鎖のお知らせ

むらかみ見守り支援センターは、令和4年8月に村上市で発生した豪雨災害の後、村上市の委託を受け被災された方々の見守りや生活相談支援をしてまいりました。開設から2年が経過し、災害関連の相談がひと段落したことから、令和6年9月末をもって閉鎖いたしました。

当センターの活動に際しご支援いただいた関係機関やボランティアの皆さま、誠にありがとうございました。

村上おもちゃの病院の
10月・11月の開院日

- ★開院日 10月26日(土)
11月23日(土)
- ★時間 午前9時～11時30分
- ★場所 クリエイト村上
- 問い合わせ



社会福祉協議会 地域福祉課 ☎62-7757

**たくさんの善意を
ありがとうございました**
(7月6日～9月5日)

【寄付金】
昭39年村中卒心和会 様 7,000円

【物品寄付】
佐藤直幸 様
介護用品等、たくさんのご寄付をいただきました。

パソコン教室のご案内

- 初心者または初級者を対象としたパソコン教室を開催します。
- ★日時 令和6年11月7日(木)
14:00～16:00
 - ★会場 ゆり花会館(村上市勝木862番地1)
 - ★内容 基本操作、文字入力の基本編、表計算 など
 - ★募集人員 5名程度
 - ★持ち物 パソコン(貸出用2台あります)
 - ★受講料 無料
 - ★申込締切 11月5日(火)まで
 - 申し込み・問い合わせ ゆり花会館 ☎77-3991

地域の企業・団体の 社会福祉への取り組み

村上市内の企業・団体で行っている社会福祉・地域貢献活動についてインタビューします！

施設について教えてください

地域の人の思い出が詰まった大切な場所『旧山北町立南中学校』を改築しオープンした交流の館八幡。今年で24年目を迎え、ふれあいの場として地域の皆さんや県内外の皆さんが四季を通じたアクティビティや当館オリジナルの体験イベントなど、ふるさとのやすらぎを感じながら様々な体験ができる施設です。宿泊施設も併設しており、ゆり花温泉を堪能できます。食事処かがり火では、地域の食材を使った料理も好評です。

取り組んでいる社会福祉活動について

24時間テレビチャリティー街頭募金への協力は、長年にわたり行っている事業の1つです。毎年、山北中学校3年生と社会福祉協議会と協力し街頭募金への協力を呼びかけ、地域の皆さんをはじめ、観光客の皆さんからあたたかな気持ちを寄せていただいています。この活動を通して、地域の子もたちが地域や県内外へ関心を向け、思いやりの心を持ち、自分ができることに目を向け活動する姿が嬉しく感じます。

今後の展望について

地域の方をはじめ県内外多くのお客様にお越しいただき、山北地区の四季や様々な体験を満喫していただいています。今後も皆さんがより良い活動ができるよう応援したいと思います。

交流の館 八幡

小田幸子さんからお話を伺いました。



24時間テレビ チャリティー街頭募金

募金総額 **213,707円**

募金へのご協力とたくさんの応援をいただき、誠にありがとうございました。

募金会場として、ウオロク村上店様、セブンイレブン山北勝木店様、コメリ山北店様、夕日会館様、大変お世話になりました。



活動の様子は、こちらから



編集後記

毎年10月1日から始まる赤い羽根共同募金運動。この広報誌や地域の学校での福祉学習・緑化活動、地域の茶の間や福祉団体の活動なども赤い羽根からの助成で行われています。地域の皆様のあたたかな募金は地域をつくる一つの手カラです。またその助成を受け地域で活動する助成団体・学校も地域をつくる一つの手カラ。お互い地域を支える大切な仲間ですね。

災害ボランティアバス 酒田市へ

8月21日(水)、山形県酒田市災害ボランティアセンターへボランティアバスを運行しました。村上市と胎内市から13名のボランティアが参加し、大雨により住宅敷地内に流れ込んだ土砂の撤去等の活動を行いました。限られた時間ではありましたが、依頼主の方から、「大勢の方に来てもらい本当に助かりました。ありがとうございました。」と感謝の言葉をいただきました。

被災された方々が一日も早く元の生活に戻れるよう願っております。



社協むらかみは、資源保護のため古紙配合率70%再生紙と環境にやさしい大豆油墨を使用しています



この広報誌は、赤い羽根共同募金配分金を受けて発行しています。

